



产品配置
简明工具

Eurotherm[®]

Eurotherm iTools

一套具有特定编辑器功能的工具软件，允许用户快速配置、调试、监控和维护 Eurotherm 产品。

eurotherm.com/itools

 **WATLOW**[®]
Powered by Possibility

Eurotherm iTools 概述

Eurotherm iTools 功能

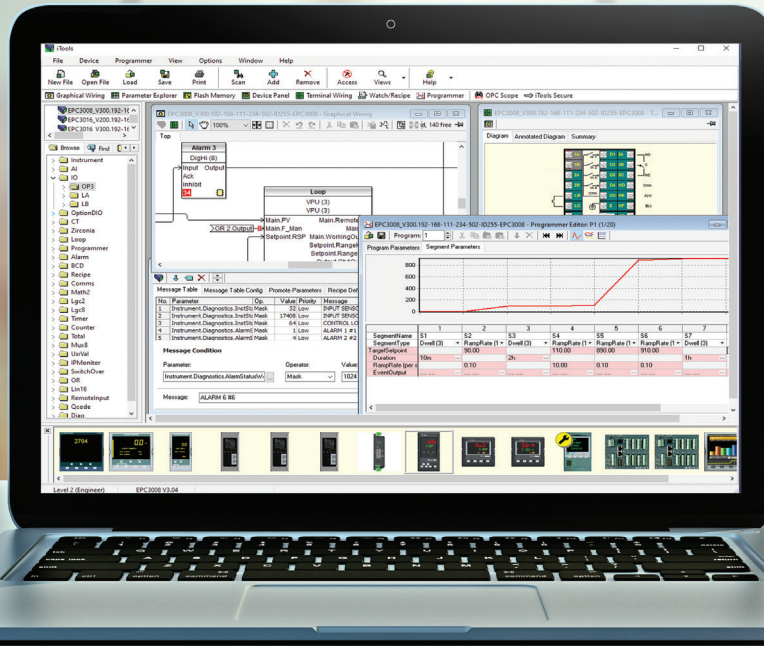
- 端子连线编辑器
- 参数浏览器
- 图形化连线编辑器
- 编程器
- 以及更多...

其他功能

- OPC 范围
- 基础 SCADA
- 独立编程器

OPC DA2 连接

- Eurotherm PAC
- 系统平台技术
- LabVIEW™
- 以及更多...



USB CPI CLIP

Modbus RTU 串行

MODBUS TCP (通过以太网)



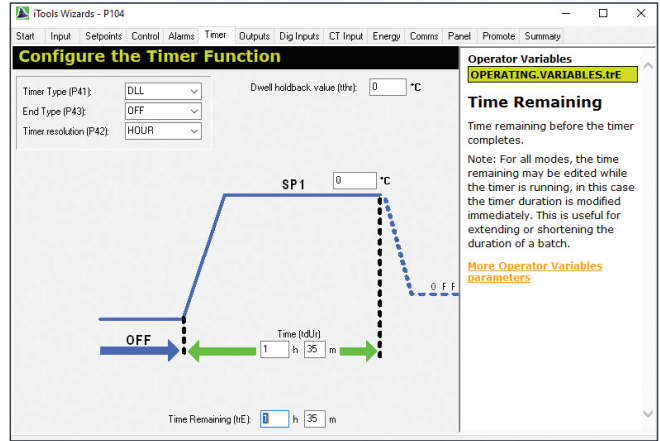
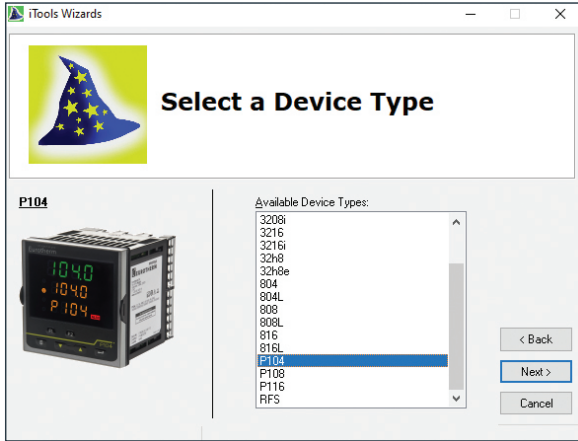
Eurotherm iTools 免费下载 eurotherm.com/itools
要购买可选功能, 请联系 www.eurotherm.com/contact-us

Eurotherm iTools 功能

向导

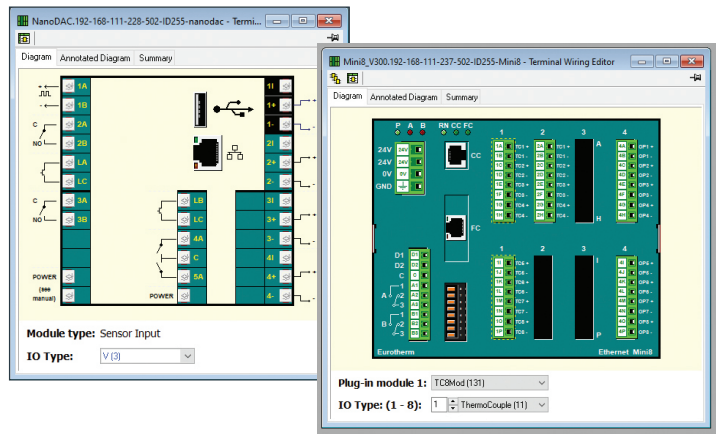
- Eurotherm 产品引导配置
- 按页分步顺序

- 交互式帮助
- 配置设置图解



端子连线编辑器

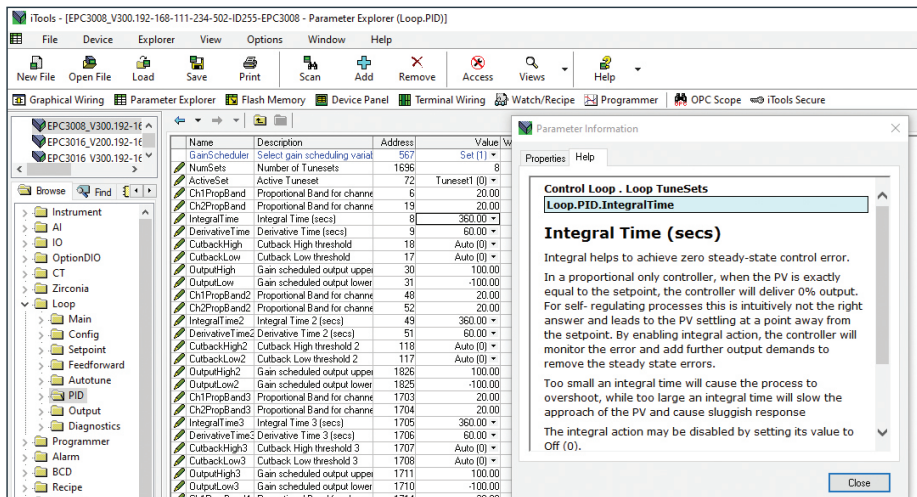
- I/O 模块端子配置图示
- 在线视图显示设备的实际 I/O 配置
- 离线视图有助于配置所需的 I/O



功能块参数浏览器

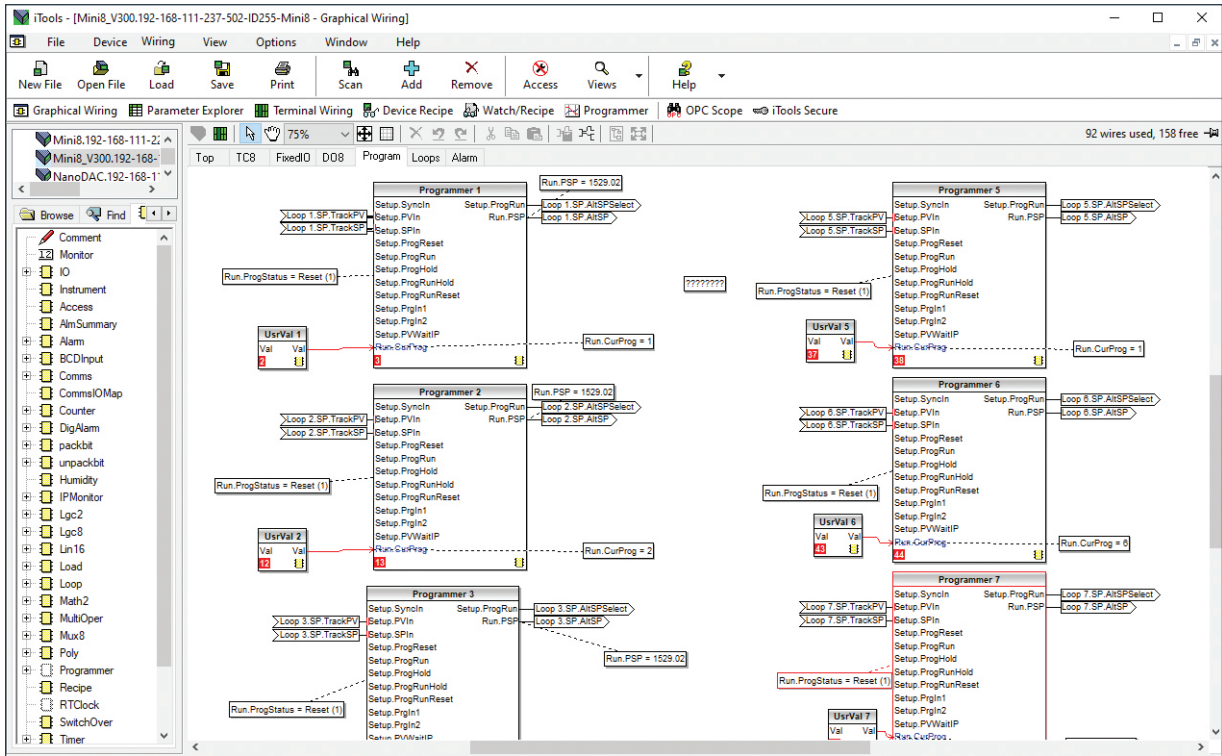
- 浏览功能块库
- 功能块包括 I/O、PID、通信和运算等

- 查看和修改列表视图中的参数
- 参数帮助



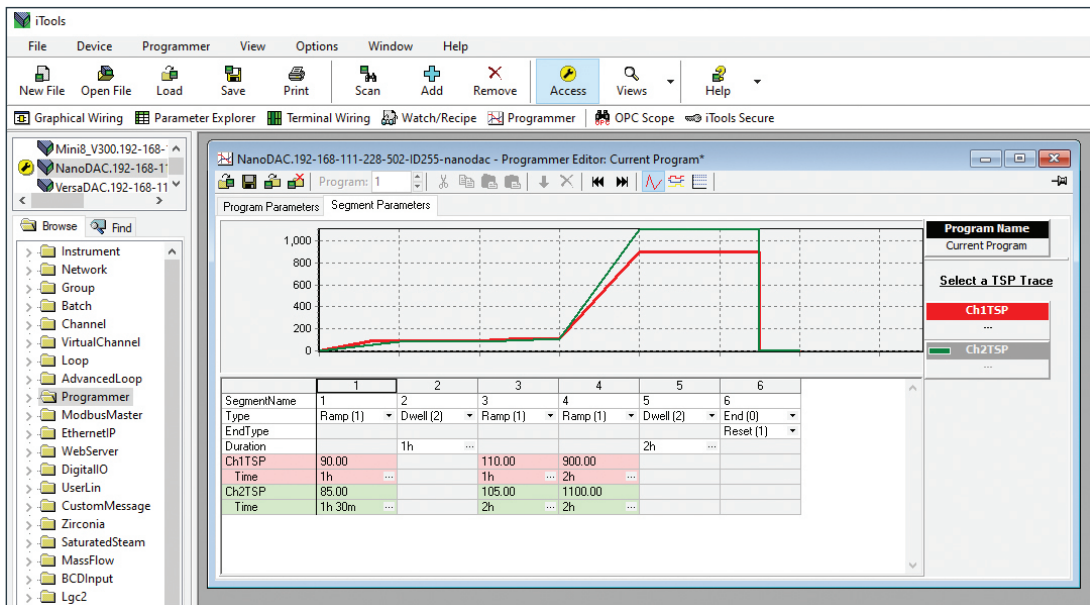
图形化连线编辑器

- 基于预配置的功能块构建
- 几分钟内开发出高级控制应用
- 简单的拖放图形界面



编程器

- 设置设定值配置文件
- 配置可编程事件输出
- 在本地 PC 上离线编辑程序，或用在线设备编辑
- 将已存储的程序下载至设备
- 将程序存储至本地 PC 或设备
- 可供操作员使用的独立编程器编辑器



用户消息

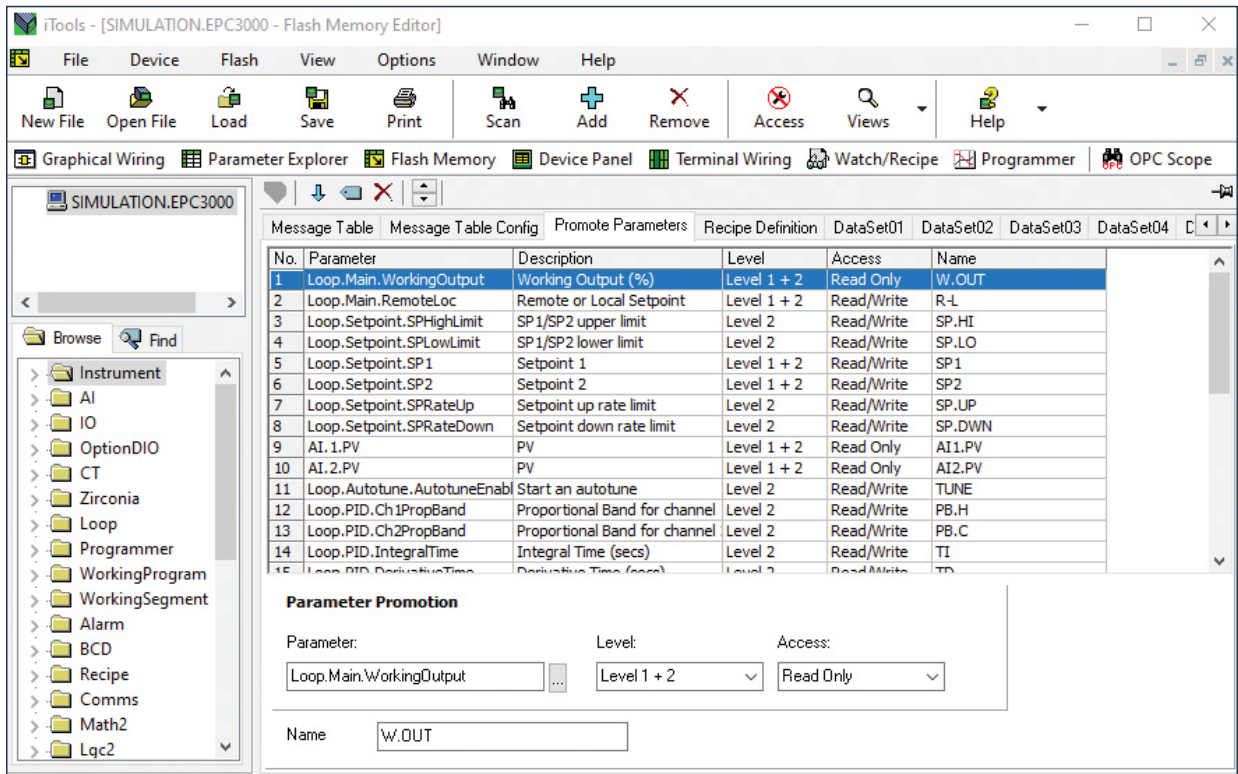
- 定义用户消息
- 将消息分配至参数值

升级参数

- 确定优先参数
- 设备前面板上显示的“用户列表”

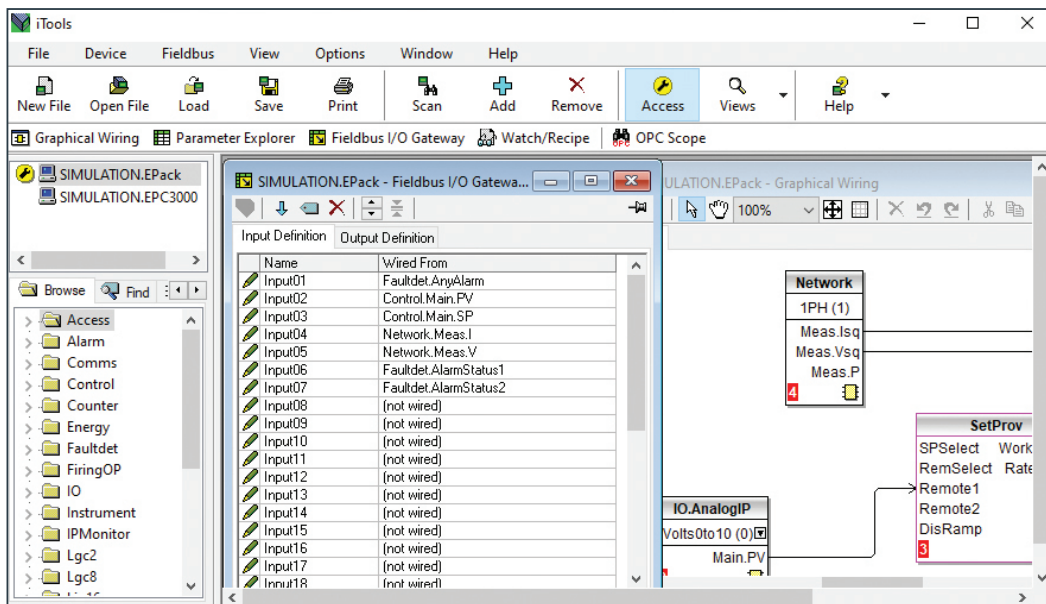
设备配方

- 用户定义的参数列表
- 创建要下载并存储至设备的参数值“数据集”



现场总线 IO 网关编辑器

- 定义通过现场总线链路 (如 EtherNet/IP、PROFINET) 使用的“输入”和“输出”参数



设备面板

- 显示设备前面板的实时交互视图



观察/配方编辑器

- 监控实时参数值的观察列表
- 配方定义存储在 PC 上的文件中，并在 Eurotherm iTools 内管理

List	Parameter	Description	Value	Set 1	Set 2	Set 3
Loop.1.Main	PV	Process Variable	122.73	40.75	15.00	31.18
Loop.1.Main	WorkingSP	Working Setpoint	122.91	63.08	15.00	53.19
Loop.1.Main	ActiveOut	Working Output	20.0	15.9	2.0	15.6
Loop.1.PID	ProportionalBan	Proportional Band	89.4	89.4	89.4	89.4
Loop.1.PID	IntegralTime	Integral Time	54	54	54	54
Loop.1.PID	DerivativeTime	Derivative Time	9	9	9	9
Loop.2.Main	PV	Process Variable	121.79	45.15	15.00	36.38
Loop.2.Main	WorkingSP	Working Setpoint	121.81	61.34	15.00	51.88
Loop.2.PID	ProportionalBan	Proportional Band	110.7	110.7	110.7	110.7
Loop.2.PID	IntegralTime	Integral Time	45	45	45	45
Loop.2.PID	DerivativeTime	Derivative Time	7	7	7	7

用户页面

- 设置自定义控制器显示
- 可滚动的参数值列表
- 显示样式包括条形图、数值和定制消息

The screenshot shows the Eurotherm iTools software interface. The main window is titled 'User Page Editor' and displays a preview of a device screen showing 'EUROTHERM' and 'Oven 1' with a temperature of '349'. The interface includes a menu bar (File, Device, Pages, View, Options, Window, Help), a toolbar with icons for New File, Open File, Load, Save, Print, Scan, Add, Remove, Access, Views, and Help. A left sidebar shows a tree view of device parameters and pages. The main area shows a 'Main Display' set to 'Loop.1.Main.PV' and a 'Promote Parameter List' with 4 items:

Style	List	Parameter	User Text
(text only)			Oven 1
	IO.PV	PV	
	Loop.1.SP	SP1	Target
	Loop.1.OP	Ch1Out	Power

Below the list, there are sections for 'Selected User Page' (Level: Level 1) and 'Selected Promote Parameter' (Item Nr: 3, Style: Single Row, Access: Lev 1 Alterable). At the bottom, it shows 'Promote Parameter Totals: Used Items: 4 Free Items: 60'.

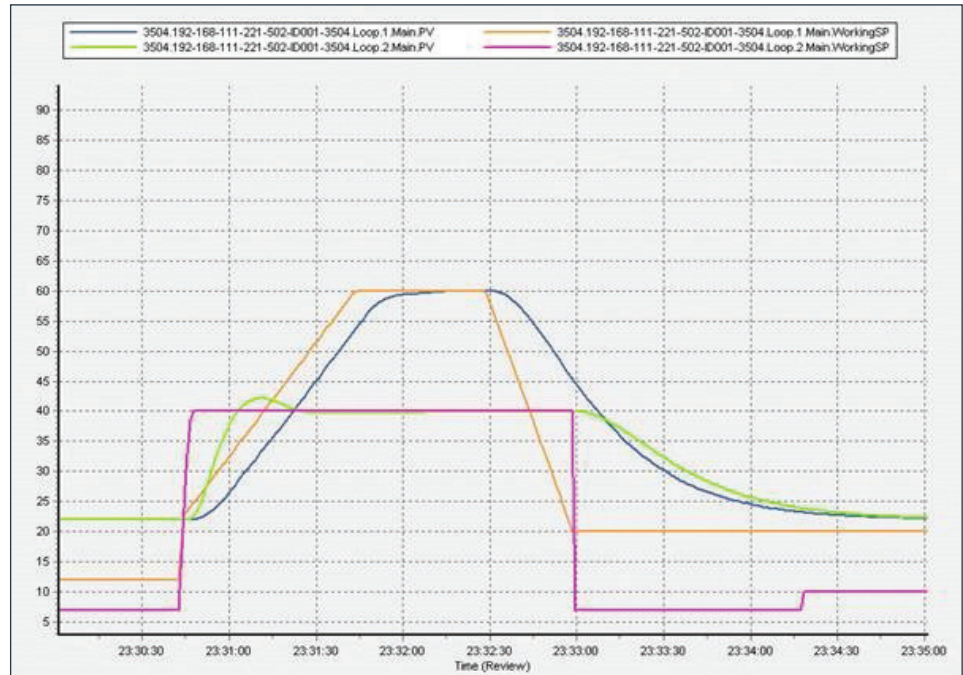
克隆

- 利用 Eurotherm iTools 定义的配置可保存在本地 PC 上的文件中
- 已保存的配置可重新加载到兼容设备中

可选的其他 Eurotherm iTools 组件

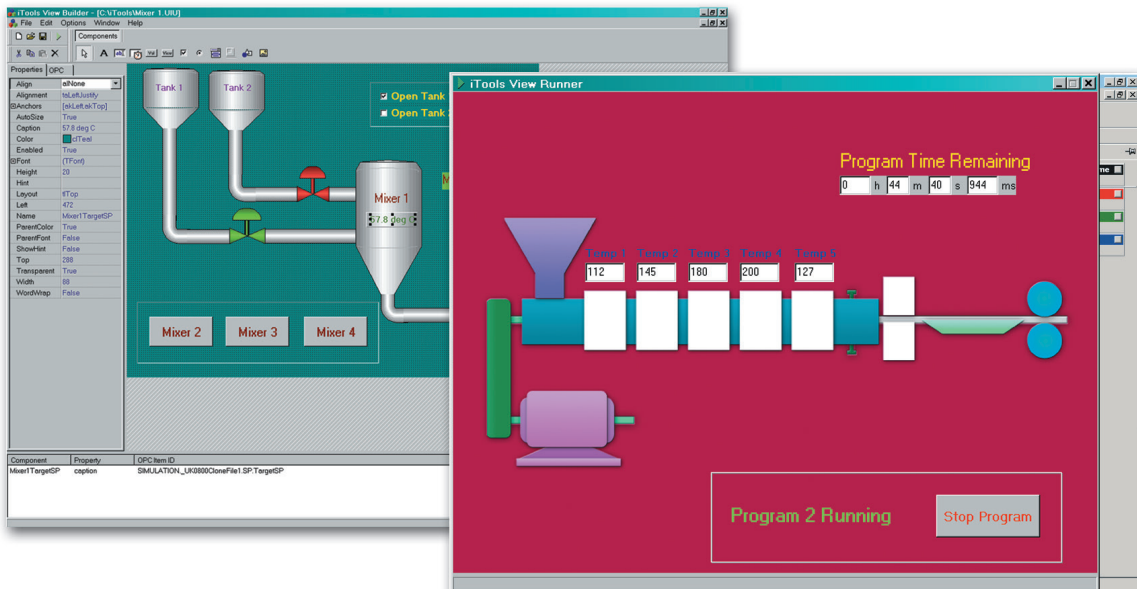
OPC OPC 范围

- 一种 OPC 浏览器程序，可连接至 OPC DA2 服务器
- 过程监控
- 趋势分析
- 数据记录
- 观察配方
- 查看实时数据，可扩展的时间轴介于 1 分钟至 1 个月之间
- 历史回顾模式
- 数据可按 CSV 格式写入 PC 硬盘，并利用 Excel 电子表格等进行分析



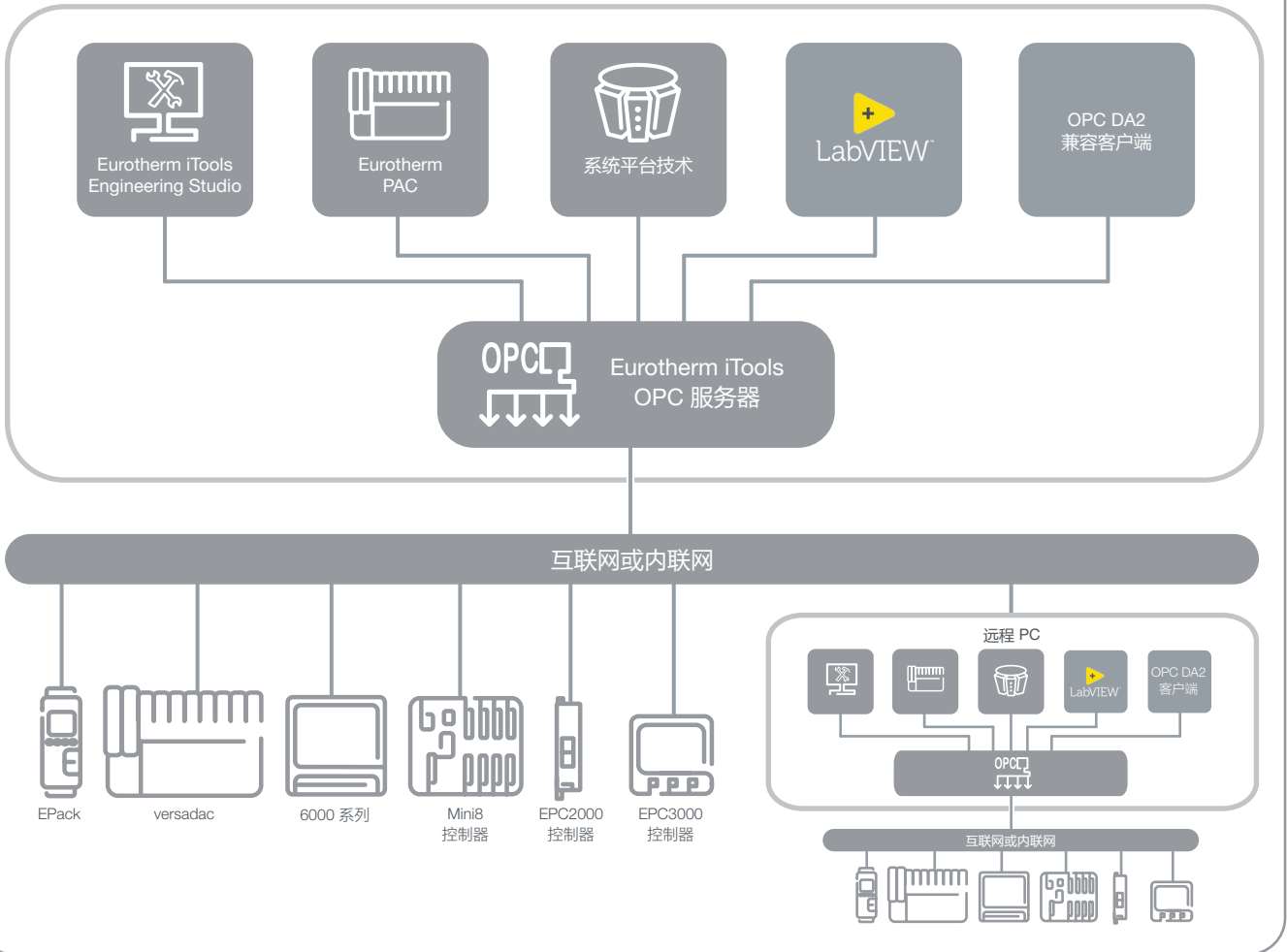
视图构建器 / 视图运行器

- 基础 SCADA
- 创建自定义屏幕
- 导入背景图像
- 用于在屏幕之间导航的用户按钮
- 实时数据监控
- 自定义用户界面，用于支持过程调试、诊断、监控和操作



OPC 服务器

- OPC DA2 服务器
 - 可与 OPC DA2 客户端兼容：
 - Eurotherm PAC
 - 系统平台技术
 - LabVIEW
- 支持
 - Modbus TCP (通过以太网)
 - Modbus RTU 串行
- Modbus TCP 至 Modbus 串行网关
 - 通过连接至 Eurotherm iTools OPC 服务器的互联网/内联网进行远程 PC 访问
- 自动网络扫描和设备检测
- 可集成 Modbus RTU/TCP 通信设备
- 包括高级通信诊断和监控工具



瓦特隆自动化控制系统 (上海) 有限公司

国浩长风城南楼1705室
大渡河路556弄1号, 普陀区
中国 上海 200062
电话: +86 (21) 35328002/8003

www.eurotherm.com

文档编号 HA026177CHN 第 7 版

Watlow. 版权所有。Eurotherm, EurothermSuite, EFit, EPack, EPower, Eycon, Chessell, Mini8, nanodac, piccolo 和 versadac 是施耐德电气、Watlow 及其子公司和附属公司的商标和财产。所有其他商标均为其各自所有者的财产。

© 2023 Watlow Electric Manufacturing Company. 保留所有权利。

请联系当地
Eurotherm 销
售团队获得
更多支持



 **WATLOW**
Powered by Possibility