

InfM8

型号



信息管理软件 产品数据



- 贮存所有时段数据
- 可访问整个系统架构数据
- 内嵌工业标准关系型数据库

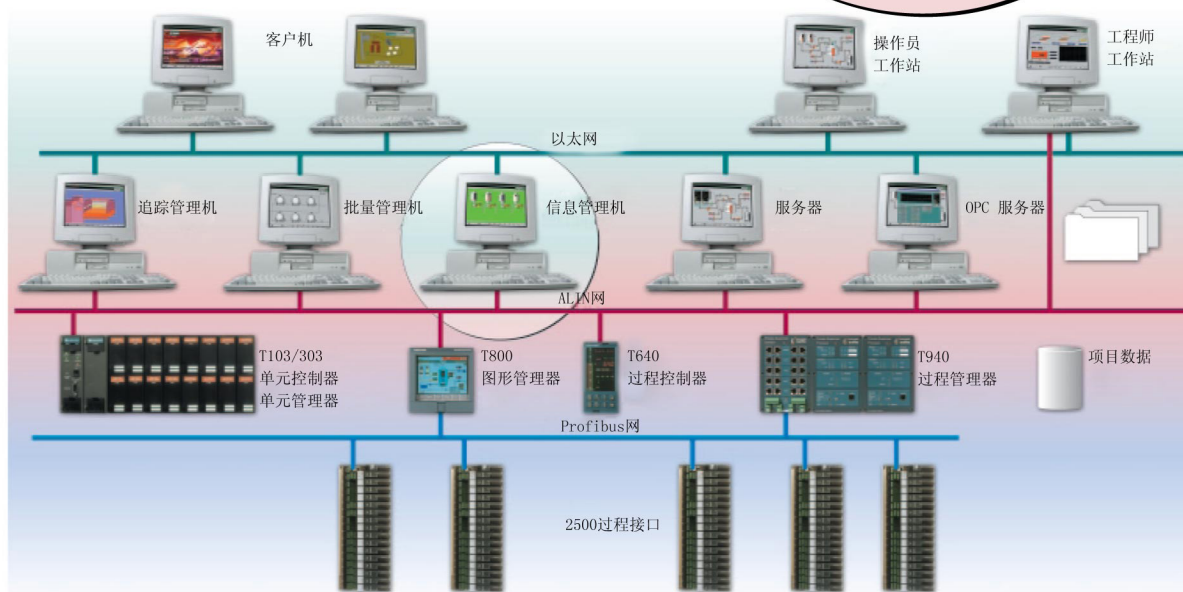
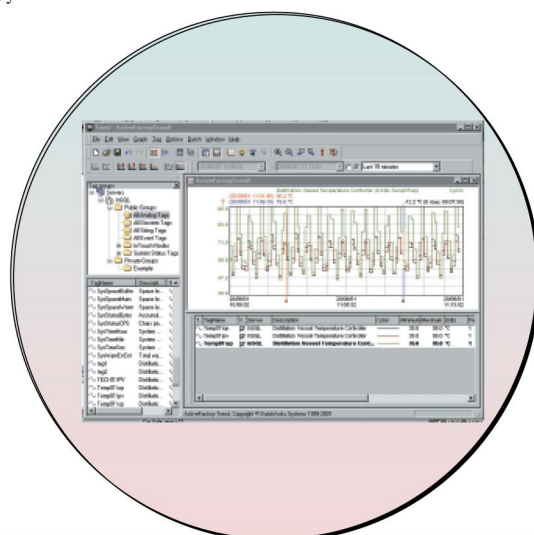


EUROTHERM

控制
数据管理
过程自动化

信息管理

- 捕获并保存所有设备数据
- 实时设备信息及历史设备信息整个系统都可访问
- 占用少量存储空间，控制检索数据的容量
- 内嵌Microsoft SQL Server™，通过SQL 查询提供标准访问
- Eurotherm Suite Link ALIN 协议，内置Server Security
- 完全整合Project Developer Database
- 整合相关报警数据
- Client ActiveX™ 视窗，简易的信息访问方式
- 提供EXCEL及WORD附件组件
- 构成Eurotherm 套件软件解决方案
- 基于Wonderware IndustrialSQL Server™



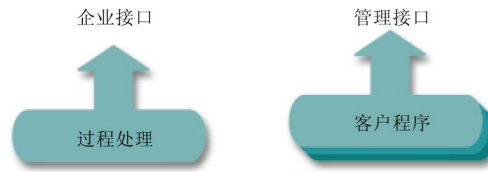
系统架构

Eurotherm 套件信息管理机为ALIN控制网络与设备以

组织界限分布，且能通过信息管理机服务器访问数值过程数据。该结构使应用程序能分布于网络各处，免去在每个节点复制数据的必要。

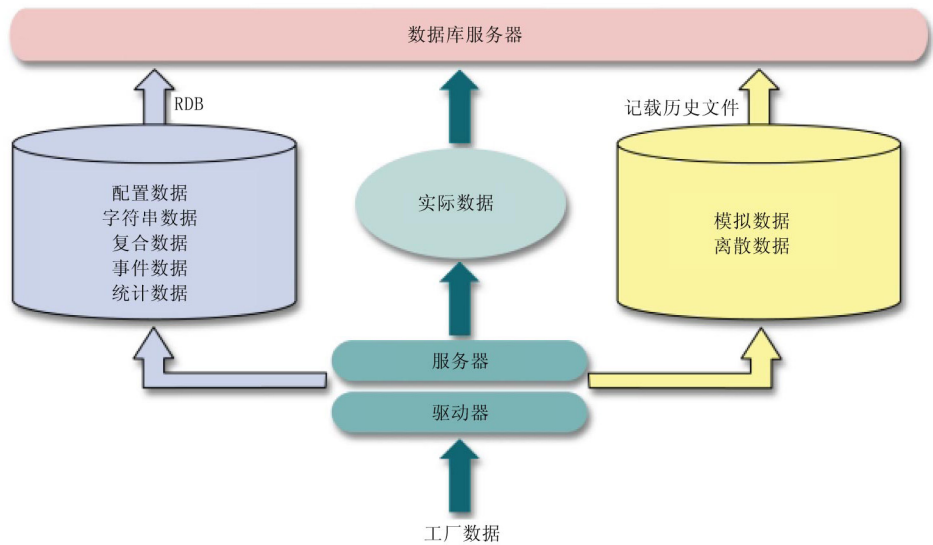
高性能实时关系数据库

信息管理机结合了关系数据库的强大和灵活与实时历史包的数据和压缩性，让办公室和车间彼此紧密相连。信息服务器嵌入了Microsoft SQL Server™，提供通用数据访问方式。通用数据访问是一种强大的关系引擎，与其它Microsoft软件紧密结合。



所有的工厂数据在全分辨率下采集和保存。如：

- 实时数据—当前生产车间数据
- 历史数据—长期历史数据
- 事件数据—操作员变更
- 报警数据—工厂和系统报警
- 统计数据——如：每小时平均值，最大值和最小值



信息管理机比传统的关系数据库快300倍，但只占用传统关系数据库通常所需硬盘空间的2%。

高性能实时关系数据库

信息管理机结合了关系数据库的强大和灵活与实时历史包的数据和压缩性，让办公室和车间彼此紧密相连。信息服务器嵌入了Microsoft SQL Server™，提供通用数据访问方式。通用数据访问是一种强大的关系引擎，与其它Microsoft软件紧密结合。

通用数据访问方式

工程师，维修管理员及车间操作员可以查看、分析并通过使用任一有针对性的显示手段，即商业软件如Microsoft Office™或其它自定义工具如SQL或ODBC界面显示实时、历史及警报信息。

自动创建的数据库

数据库、应用软件和显示程序是自动安装的，无须了解关系数据库或SQL的知识。

信息管理机整合了强大的、预定义的查询，使得用户能按序搜索和查找数据。这有助于了解实体工厂、制造作业状况、过程事件、产品质量及生产效率间的复杂关系及对应关系。

高性能实时关系数据库

- 为何选用信息管理器？
- 在IT行业，关系数据库无处不在，它能提供良好的理解和整合途径。
- 工厂数据可通过SQL获取，因此能够轻易的通过各种生产软件访问。
- 多个报表包可用于制作简易进度报表，也能用于开发高级数据处理技术。
- 提供环境状况，用于分析工厂数据，能提高工厂效率、进行工厂停工分析、为管理部门生成数据。
- 扩充关系型数据库段、添加附加数据表格手段灵活工厂数据集中贮存，简化数据备份及恢复策略

信息管理机客户端应用软件

信息管理机提供了应用软件工具，让用户能查看、分析并报告工厂及制造的产品情况，快速而有效。工程师、维修人员、管理人员及操作人员的需要的信息包括工厂趋势变量、工厂变量值及数据分析结果。这些信息可以通过操作简单且针对性强的应用程序显示，这类程序避开了复杂的数据结构和界面。

Wonderwares ActiveFactory™套件提供：

操作简易的客户端应用软件：趋势、查询、实时&提取。

Microsoft Office外接程序：报表及工作簿。

ActiveX控制：趋势、查询及实时数据表格。

趋势

客户端应用软件能将多个信息管理器服务器的标记数据以点分布一张图形画面上。

查询

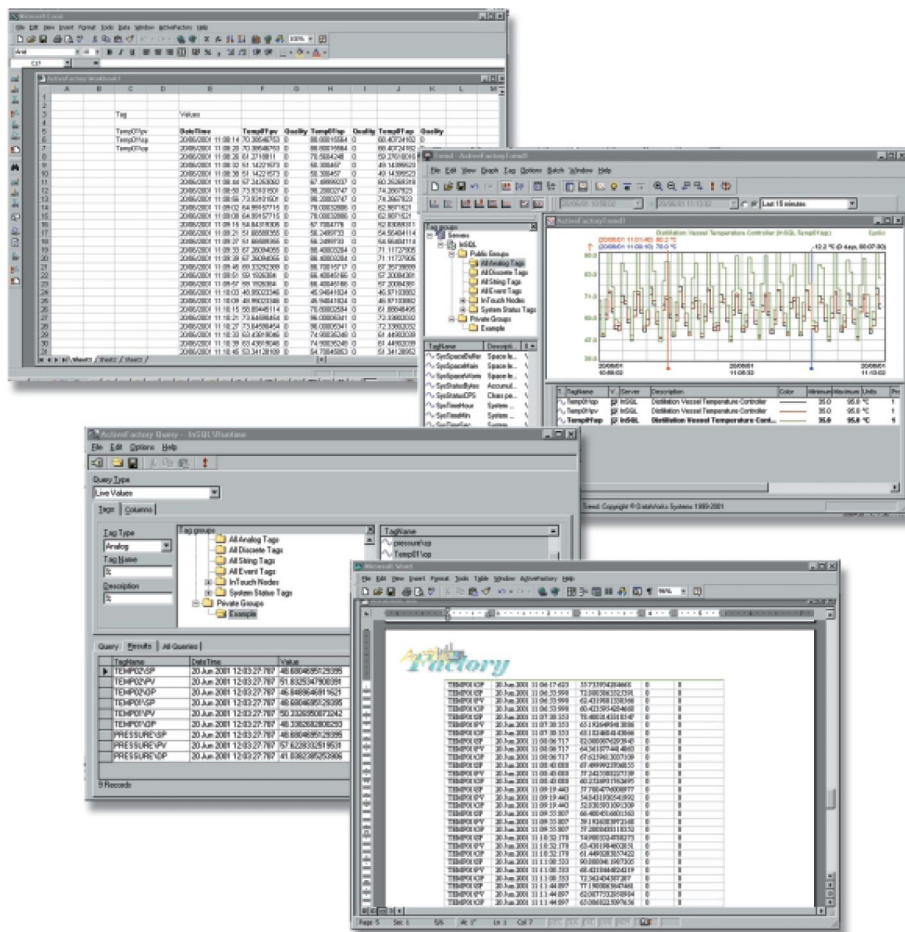
提供要点及检查界面用于构建及分析专门为信息管理器设计的查询的执行情况。

报表

对于制备访问信息管理机或任何SQL服务器数据库的标准报表，有Microsoft Word外接程序帮助提供帮助。

工作簿

Microsoft Excel97和Excel2000的外接程序楞在电子表格中检索数据进行数据分析及报告。



欧陆中国 Eurotherm China

上海
电话 (+86 21) 6145 1188
传真 (+86 21) 6145 1187
电子邮件
info.cn@eurotherm.com

广州
电话 (+86 20) 3810 6506
传真 (+86 20) 3810 6511
电子邮件
info.cn@eurotherm.com

北京
电话 (+86 10) 6310 8914
传真 (+86 10) 6310 7291
电子邮件
info.cn@eurotherm.com

香港
电话 (+85 2) 28733826
传真 (+85 2) 28700148
电子邮件
info.hk@eurotherm.com

如果需要了解其他国家的详细联系方式，
请访问：
www.eurotherm.co.uk
www.eurotherm.com

© 版权所有 Eurotherm Limited 2008

Invensys, Eurotherm 和 Eurotherm 的标识和 Wonderware 是 Invensys 股份有限公司及其子公司和附属机构的商标。所有其经商标可能是它们各自所有者的商标。版权所有。未经 Eurotherm 有限公司的书面授权，不得以任何方式复制、修改或传送本文件，也不得保存在除用于操作本文所述设备外的检索系统中。Eurotherm 有限公司坚持不断开发和改进产品的方针。因此，本文件中的规格随时可能更新，恕不另行通知。本文件中的信息是真实的，但仅供参考。Eurotherm 有限公司对因本文件中的错误所造成的损失概不负责。

产品编号：HA02134U001 第3期



于2008年1月印于英国