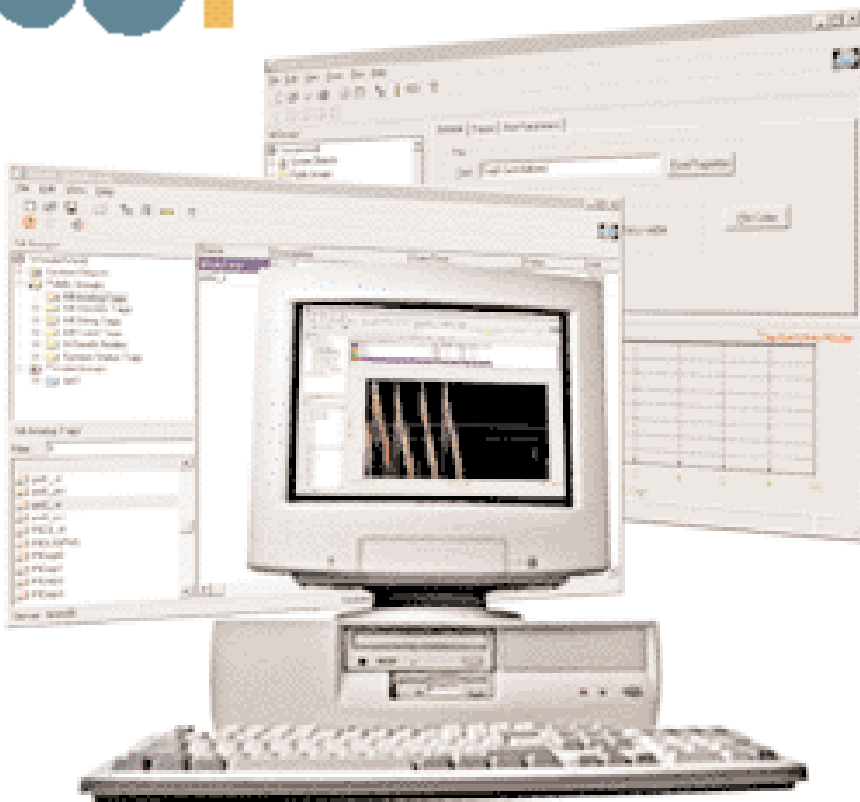


EUROTHERM suite



- Enregistre en permanence toutes les données
- Données accessibles à l'ensemble de l'usine
- Base de données relationnelle intégrée adaptée aux besoins industriels



EUROTHERM
AUTOMATION

*Division
Systèmes*

**"Information
Manager" :**
**Base de
données
process**

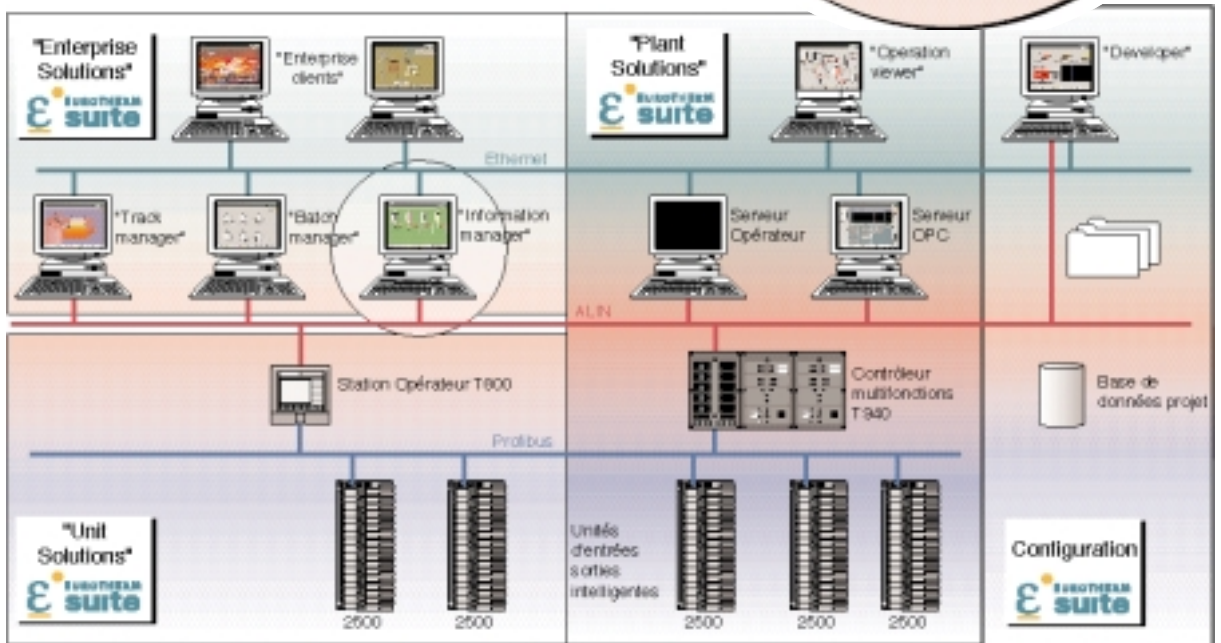
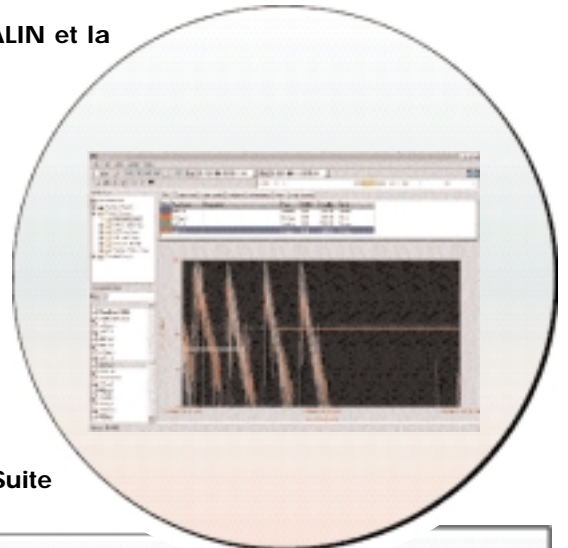
Spécifications



An Invensys company

INFORMATION MANAGER : BASE DE DONNÉES PROCESS

- Recueille et enregistre toutes les données des installations
- Informations en temps réel et historiques des installations accessibles à l'ensemble de l'usine
- Réduit l'espace de stockage et contrôle le volume des données extraites
- Le SQL Server™ intégré de Microsoft permet un accès standard par des requêtes SQL
- Le système "Eurotherm Suite" associe le protocole ALIN et la sécurité intégrée des serveurs de données LIN
- Totalement intégré à la base de données atelier logiciel de développement
- Intégration avec la base de données relationnelle des alarmes
- Fenêtres ActiveX™ pour un accès simple aux informations
- Macros EXCEL fournies pour la récupération des informations de la base de données
- Fait partie de la solution "Enterprise" d'Eurotherm Suite



ARCHITECTURE SYSTEME

INFORMATION MANAGER permet le lien entre les réseaux ALIN et Ethernet des installations. Les applications clients de l'Entreprise peuvent être réparties sur tous les sites de l'entreprise, avec un accès à toute valeur du procédé par l'intermédiaire du

serveur d'exploitation qui fait office de gestionnaire d'informations. Cette structure permet de répartir les applications sur le réseau, et évite la duplication des données sur chaque noeud.

BASE DE DONNEES HAUTE PERFORMANCE EN TEMPS REEL

INFORMATION MANAGER allie la puissance et la souplesse d'une base de données relationnelle avec la vitesse et le taux de compression d'un logiciel spécifique de traitement des historiques temps réel, ce qui permet d'assurer l'intégration entre les bureaux et les ateliers. Le serveur de données INFORMATION MANAGER intègre "Microsoft SQL Server™", assurant ainsi un accès universel aux données via le puissant moteur de recherche relationnel et une intégration étroite aux autres applications Microsoft.

Toutes les données de l'usine sont recueillies et enregistrées en pleine résolution, à titre d'exemple:

- Données en temps réel – valeurs actives des installations
- Données historiques – historique à long terme
- Données d'événement – modifications opérateur
- Données d'alarme – alarmes système et des installations
- Données d'agrégat – ex.: moyennes horaires, maximum et minimum

INFORMATION MANAGER est 300 fois plus rapide qu'une base de données relationnelle traditionnelle, et n'occupe que 2 % de l'espace disque utilisé par les bases de données relationnelles traditionnelles.

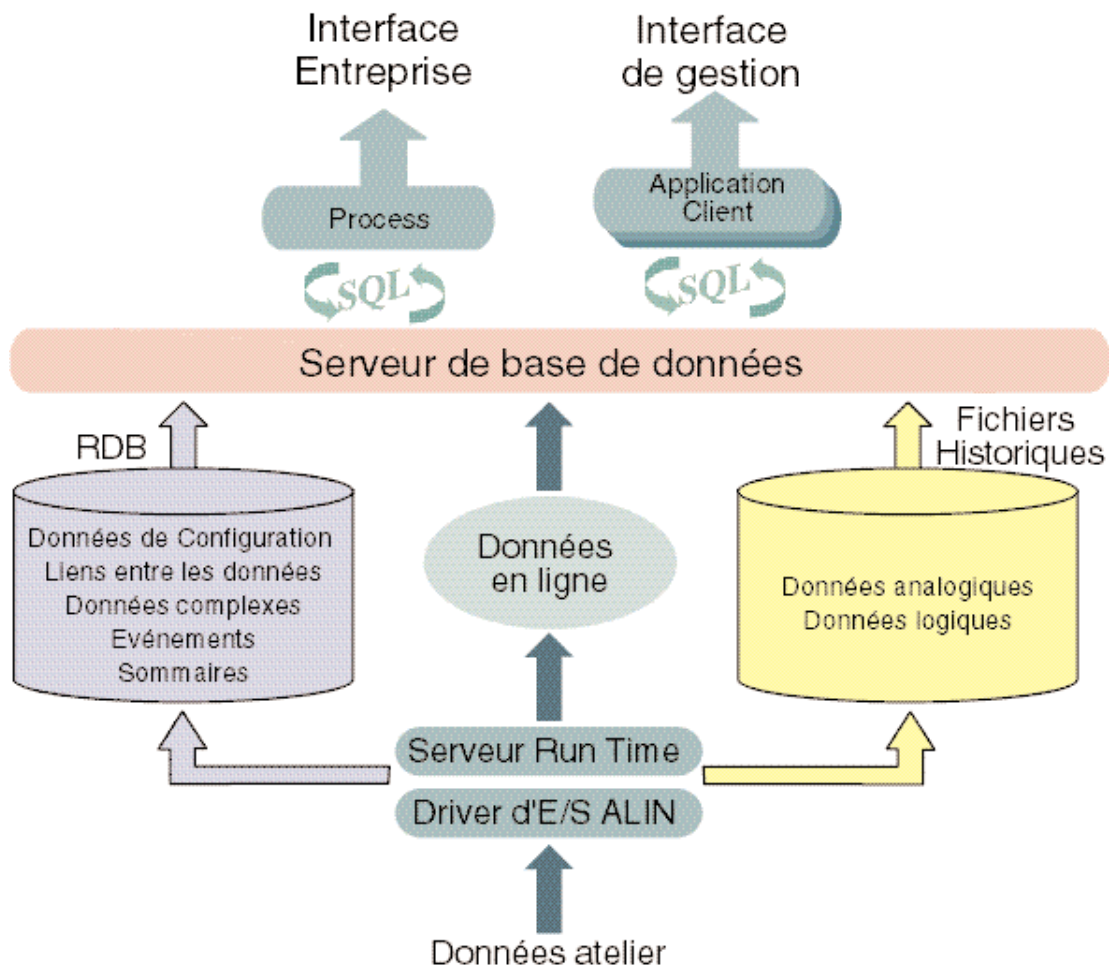
Accès universel aux données

Les ingénieurs, directeurs de maintenance et opérateurs des installations peuvent visualiser, analyser et afficher des informations en temps réel, historiques et d'alarme, en utilisant soit des synoptiques conçus à cet effet ou des logiciels du commerce comme Microsoft Office™ ou des outils personnalisés qui utilisent l'interface SQL ou ODBC

Base de données à génération automatique

La base de données, les applications et les interfaces opérateur sont installés automatiquement, et ne nécessitent aucune connaissance préalable des bases de données ou de SQL.

INFORMATION MANAGER comprend des requêtes évoluées et prédéfinies, qui permettent aux utilisateurs de rechercher et retrouver efficacement les données. Ceci facilite la compréhension des corrélations complexes entre les équipements de l'atelier, les conditions de fabrication, les événements du procédé, la qualité des produits et l'efficacité de la production.



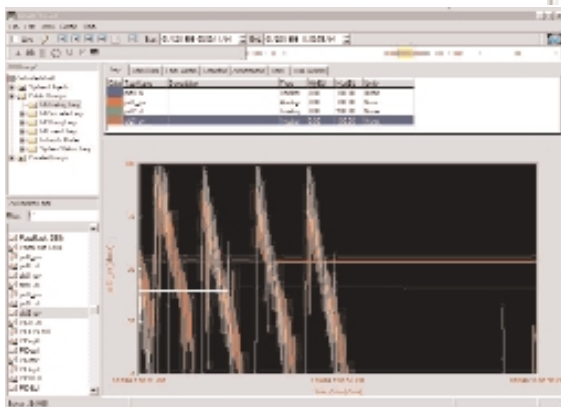
APPLICATIONS CLIENT DISPONIBLES AVEC INFORMATION MANAGER

Les outils des applications clients permettent aux utilisateurs de visualiser, d'analyser rapidement et efficacement les installations et les produits fabriqués. Les informations dont ont besoin les ingénieurs, les équipes de maintenance, les directeurs et opérateurs sont les tendances, la valeur des variables et l'analyse des données. Celles-ci peuvent être affichées par des applications conviviales et dédiées, qui masquent la complexité des structures des bases de données.

Tendance

L'outil client "Trend" permet de présenter la tendance actuelle et historique des données analogiques et discrètes, ainsi que des repères d'événements grâce à un explorateur de Tags archivés (Noms de repère de données) que vous pouvez glisser et déposer dans la zone de représentation graphique des tendances. Plusieurs repères peuvent être représentés graphiquement pour comparer les tendances, et les opérateurs peuvent avancer ou reculer dans le temps grâce au sélecteur de temps de la barre d'outil.

Un curseur polyvalent permet de d'afficher les valeurs numériques et différences exactes, et plusieurs axes de temps facilitent la comparaison des variables procédés dans le temps. Les données peuvent être visualisées sous différents formats, les valeurs maximales et minimales, ainsi que les moyennes, écarts et échelles standard peuvent être affichées. Les données importantes peuvent être annotées pour être utilisées ultérieurement comme référence, et les fonctions de copier/coller permettent de transférer les données dans d'autres applications ou de les enregistrer dans un fichier.



Vecteur

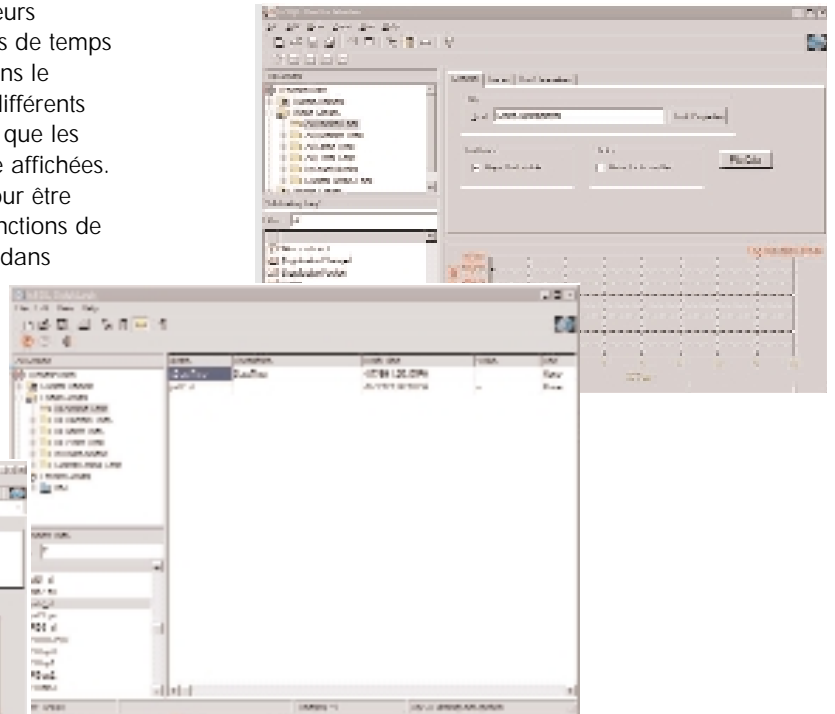
Vecteur est un outil en ligne qui permet de tracer des diagrammes de variation d'une variable en fonction d'une autre variable (fonction XY), montrant ainsi les relations entre les variables de l'installation. Les utilisateurs peuvent configurer et visualiser les tracés XY, en sélectionnant l'explorateur TAG.

QuickLook (Visualisation rapide)

Cette fonction permet de visualiser les valeurs numériques des données actives sous forme de tableau, en glissant et déposant les TAGS via l'explorateur.

IndustrialWorkbook

Il s'agit d'un outil Client, qui permet aux utilisateurs de transférer rapidement et facilement des données dans un classeur EXCEL.



Eurotherm Automation TCS Systèmes

6, Chemin des Joncs

BP 55

69572 DARDILLY Cedex France

Téléphone: +33 (0) 4 78 66 45 00

Télécopie: +33 (0) 4 78 35 24 90

Web: <http://www.eurotherm.tm.fr>

email: ea@automation.eurotherm.co.uk

HA 261343U 001 FRA

Indice 2 mai 2000

© 1999 Eurotherm Automation TCS Systèmes.

Les spécifications du présent document peuvent être modifiées sans préavis.
Toutes les marques déposées et non-déposées sont les propriétés de leurs détenteurs respectifs.

An Invensys company