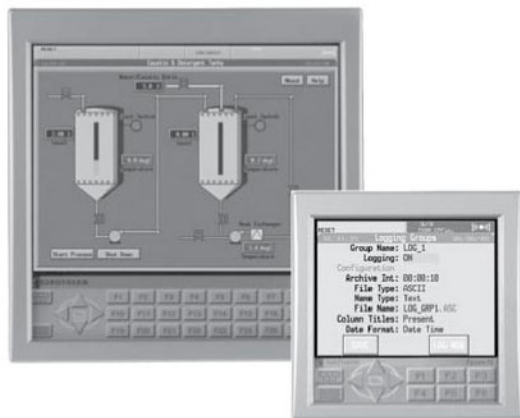


# Eycon™ Visual Supervisor SERIES



## Eycon™ 10 and Eycon™ 20 图形监控器

### 规格表

- 彩色的触摸屏显示
- 点对点的通讯
- Modbus主/从端口
- Profibus主端口
- 10/100Mbps以太网
- 连续和顺序控制
- 多设定点的程序设置
- 批量控制
- 方法
- USB端口
- 联邦法规21章第11款
- 数据记录

Eycon 10和Eycon 20图形监控器具有集成色彩TFT液晶彩色显示屏，可提供连续、顺序和逻辑控制。开放的网络架构可使视觉监督器与过程接口（T2550）输入/输出模块、程序逻辑控制程序以及其他第三方设备相连接。将处理和操作界面与输入/输出分离可实现模块的实体分配，以降低布线成本。

连续控制策略是通过从扩充程序库中选择的功能模块之间的相互关联而建立的。

顺序策略是使用功能强大的、直观的顺序功能图（SFC）配置器建立的。

#### 审计

Eycon 10和Eycon 20图形监控器的审计选项是特别根据联邦法规21章第11款有关电子文件和电子签名规定进行设计的。防篡改电子数据，包括时间戳审计跟踪可使用Eurotherm®浏览软件包进行浏览、分析。

#### 批量控制

批量管理器提供了全面的批量控制，可允许操作人员获得适当的存取权限进行加载、启动、保持、重新启动或中止一批数据。该批次的状况同样也可以通过标准的显示进行监控。每批正在处理的数据都应通过操作人员输入的批次编号或自动生成的批次编号进行识别。6个可定制的操作人员的输入域可以用于进一步识别批次数据。

<b>一般规格</b>		
<b>环境性能</b>		
温度限制	操作:	0 至+50°C
	储存:	-20 至+60°C
湿度限制	操作:	相对湿度 5%至 85% (非冷凝)
	储存:	相对湿度 5%至 95% (非冷凝)
保护	面板和显示器:	IP66
	套筒 (后部面板):	IP20
防震:		欧盟标准 BS EN61010
振动 (10 至 150Hz):		欧盟标准 BS EN60873 第 9,18 节
高度:		<2000 米
审批		
<b>电磁兼容 CE 认证 (EMC)</b>		
辐射及免疫:		欧盟标准 BS EN61326
<b>电气安全</b>		
	(欧盟 BS EN61010):	安装类型 II; 污染程度 2

**安装类型 II**  
 设备在 230V 额定电压下的额定脉冲电压为 2500V。  
**污染程度 2**  
 一般来说, 只有非导电污染发生。但是, 有时候可能会发生因冷凝造成的临时传导。

<b>物理特征</b>	
面板安装:	DIN43700
面板安装角度:	垂直
<b>Eycon 10</b>	面板尺寸: 144 x 144mm. 面板开口尺寸: 138 x 138mm (-0/+1mm) 重量: 1.5kg (1.7kg 含 Profibus 选项)
面板背后深度:	86.8mm (106.8mm 含 Profibus 选项)
<b>Eycon 20</b>	面板尺寸: 288 x 288mm 面板开口尺寸: 282 x 282mm (-0/+1.3mm) 面板开口尺寸: 70mm (90mm 含 Profibus 选项) 重量: 3.7kg (3.9kg 含 Profibus 选项)

<b>操作界面</b>	
类型:	彩色 TFT 液晶显示器, 配备冷阴极背光及电阻、模拟器和触摸屏
尺寸和分辨率	Eycon 10: 1/4VGA (320 x 240 像素) 5.5" Eycon 20: XGA (1024 x 768 像素) 12.1"

<b>语言支持</b>	
英语、法语、德语、西班牙语、荷兰语、意大利语、葡萄牙语和亚洲语言*	
<b>功率要求</b>	
电源电压:	直流 19.2 至 28.8V (额定直流电压 24V)
电力消耗	Eycon 10: 20W Eycon 20: 24W
工作电流:	最大 1A
浪涌电流:	最大 10A
保险丝:	无用户可更换保险丝

<b>备用电池</b>	
类型:	氟化碳电池/锂电池 (BR2330)
支持时间 (实时通信):	最少 1 年 (无动力单元)
更换周期:	3 年
存储数据:	热启动参数

<b>以太网通信</b>	
以太网端口:	10/100Mbps 自动感测
协议:	TCP/IP, FTP, DHCP, BOOTP, MODBUS, Telnet
电缆	类型: CAT5 电缆 最大长度: 100 米 终止: RJ45

<b>串行通信</b>	
端口数量:	2
协议:	Modbus RTU 主/从端口
传输标准:	EIA422 或 EIA485

<b>Profibus 主端口</b>	
终止:	9 路 D 型
协议:	Profibus DPv1
支持节点数量:	124
数据速率:	9600 和 12M 波特备选
隔离:	功能型材料

\*请咨询生产厂家

<b>主端口输入/输出通信</b>	
Modbus TCP 从端口:	仅用于通话
Modbus TCP 主端口:	最多连接 20 个从端口
<b>Modbus/Jbus (EIA422/485) 从端口</b>	
连接器:	屏蔽 RJ45 连接器
协议:	MODBUS/JBUS RTU 从端口
数据速率:	1200 38,400 波特备选
数据格式:	8 位、1 或 2 止位、可选择奇偶性
MODBUS:	数据表 16, 可配置为寄存器或数位
表长 (最大):	200 寄存器或 999 数位
分配至表的内存:	2000 字节
隔离:	功能型材料

**Modbus TalkThru**  
 TalkThru 是一种 Eycon 系列提供的设施, 使用欧陆 iTools 工具包对 Modbus 从端口进行配置时, 无需将其与 Eycon 的连接断开。

<b>通用串行总线 (USB)</b>	
版本:	1.1 (与 2.0 设备兼容)
设备支持:	USB 大容量存储设备 (“记忆棒”)、USB 鼠标
隔离:	无信号隔离

	数据库	现场智能通讯器
传统 (对于 2.1 或更低的版本, 使用现有的 (SPP) 标准并行口)	128Kb	112Kb (程序数据资源)、 76Kb (顺序功能图资源)
默认 (对于 3.0 或更高版本, 使用新型的 (SPP) 标准并行口)	224Kb	56Kb (程序数据资源)、 38Kb (顺序功能图资源)
大型顺序功能图/小型数据库	160Kb	112Kb (程序数据资源)、 76Kb (顺序功能图资源)
大型数据库/小型顺序功能图	288Kb	28Kb (程序数据资源)、 19Kb (顺序功能图资源)

表 1

**连续数据库资源**  
 数据库的最大规模: 见表 1

<b>数据库资源</b>	
数据库块数量:	最多 512
数据库模板数量:	最多 100
模板库数量:	最多 50
外部数据库数量:	最多 32
TEATT 数量:	最多 512
FEATT 数量:	最多 128
服务器数量:	2
连接数量:	1024

<b>顺序控制资源</b>	
序列存储程序数据:	见表 1
序列存储顺序功能图资源:	见表 1
同步积极独立的序列任务:	10
顺序功能图动作 (包括基础顺序功能图):	100
步骤:	320
动作联想:	1200
动作:	600
过渡:	450

<b>方法</b>	
同时工作的方法集 (文件) 的最大数量:	8
每个方法集的生产线最大数量:	8
每个方法集的方法最大数量:	16
每个方法集变量的最大数量:	500

<b>批量</b>	
同时发生的批量 (文件) 最大数量:	8
每个批次阶段的最大数量:	40



## 多设定点的程序设置

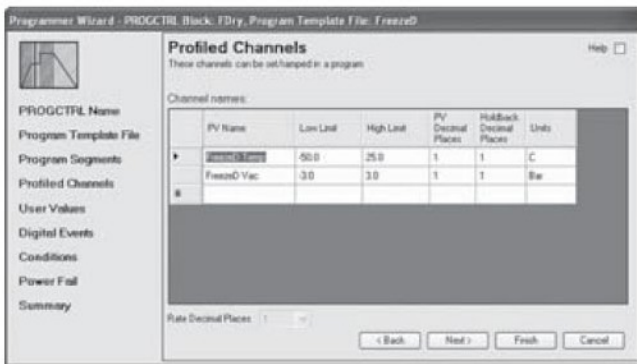
许多应用程序需要随时间推移对程序价值进行调整。温度控制就是这样一种应用程序，可使用设定点程序在一定特定的时间段内将程序价值（信道）从一个层次“改变”为另一个层次。

Eycon 为多设定点程序设置提供支持，可同时运行。每个程序都能容纳最多 8 个信道，每个信道能容纳 32 个数据区段。除了在每个部分的数据区段中对设定点进行控制以外，每个数据区段中的控制器还可以用来启动多达 128 个数字事件。

该设定点程序的功能可使操作人员选择并运行一个预先配置的设定点程序。预览程序可使操作人员在运行程序前对所选择的程序进行浏览。一旦运行了程序，设置点和实现的程序价值会显示在趋势屏幕上。

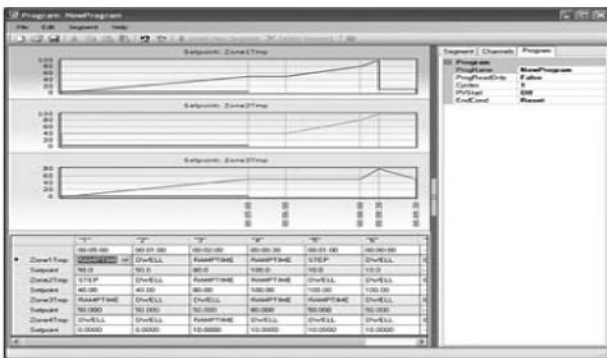
## 设定点程序向导

为便于使用，LiNtools 采用了创建设定点程序的向导。按照屏幕上的提示并按要求编辑参数，可使用所需要的自动创建的数据块简便快捷的创建设定点程序，并将其添加到数据库中。



## 设定点程序编辑器

除了设定点程序向导，可使用 LiNtools 所提供的设定点程序编辑器离线创建或编辑程序。



## 设定点程序（3.0 或更高版本）

资源	
程序最大数量	受可用的数据库内存限制
每个程序成型信道的最大数量	8
每个程序数字事件的最大数量	128
每个程序用户价值的最大数量	32
每个程序数据区段的最大数量	32

最多可同时运行 8 个程序。

## 数据记录

选定的数据可定期地（每小时、每日或应要求）登陆到内部历史档案中。过程变量被置于配置记录范围的历史记录中。此外，当其发生时，报警信息、分批启动/停止事件会被加盖时间戳记并放置在历史档案中。存档的数据（无论是 ASCII（美国信息交换标准代码）或防篡改数据）接着可以通过 FTP 或 USB 存储设备转移到本地/远程服务器中。

或者，存档的数据可使用 Eurotherm 浏览软件包自动在网络传输。

## 数据记录存储

内部存档: 45Mb 闪存

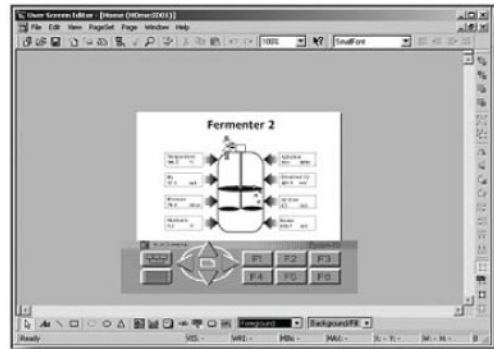
数据格式: ASCII（美国信息交换标准代码）或压缩数据（UHH）

数据压缩: 权限压缩

最高记录频率: 1Hz

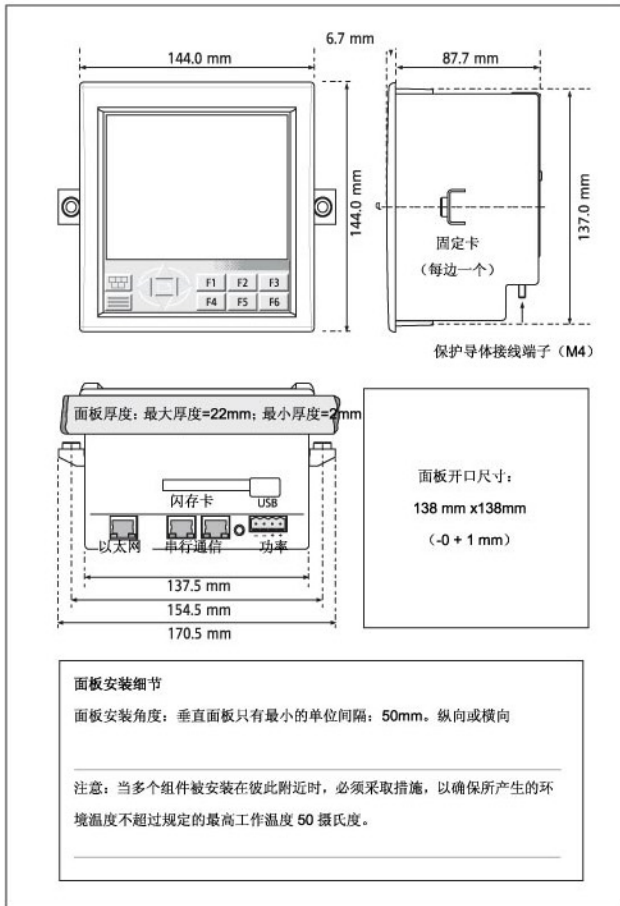
## 用户可编程功能键

Eycon 系列的一个独特特点是其用户定义键，可使用用户屏幕编辑器软件包按要求进行配置。按标准，Eycon10 图形监控器有 6 个（Eycon20 图形监控器有 27 个）用户定义功能键，可通过配置执行类似在过程屏幕中进行导航的特定动作。

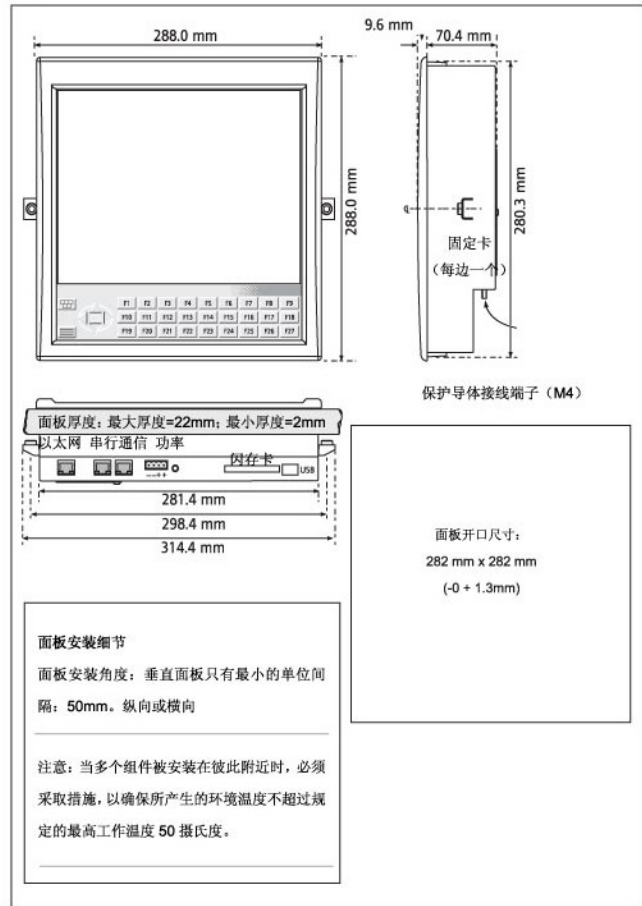


此外，触摸区的大小以及动态密钥的数量都可根据需要由用户进行自定义。触摸屏区域背后的印制图例同样是应按要求可拆卸、可定制及可更换的，为用户提供了设计其自己独特的操作界面的能力。

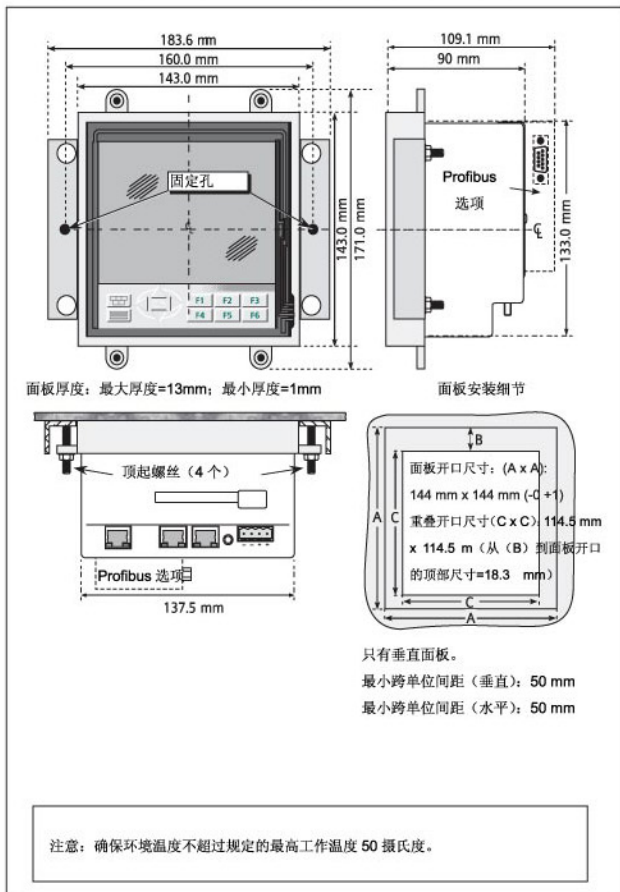
### Eycon 10 图形监控器的尺寸细节



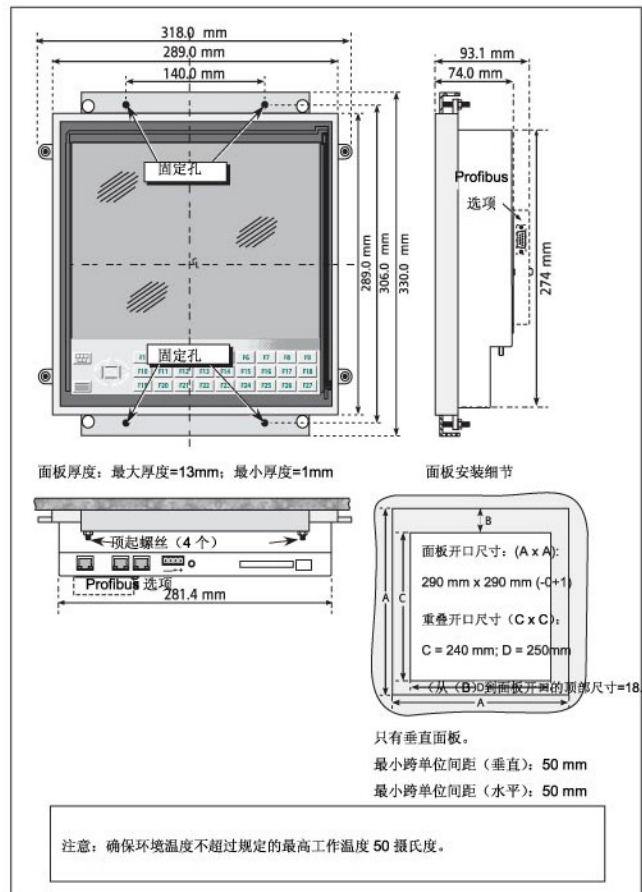
### Eycon 20 图形监控器的尺寸细节



### Eycon 10 图形监控器自定义面板安装选项的尺寸细节



### Eycon 20 图形监控器自定义面板安装选项的尺寸细节



## 序号编码



<b>基本产品</b> Eycon 10: 1/4 VGA 触摸屏显示器 Eycon 20: Full XGA 触摸屏显示器	<b>4. 未使用空白字段</b> 1: 1 个周边元件扩展接口 (PCI) 插槽	<b>9. 标识集</b> XXXXX: Eurotherm (欧陆)
<b>1. 软件 1</b> NONE: 标准显示和软件 L01: 设定点程序、方法及报告能力 L02: 批量管理器、设定点程序、方法及报告能力 L11: 1 个碳扩散块 (包括 L02) L12: 2 个碳扩散块 (包括 L02) L13: 3 个碳扩散块 (包括 L02) L14: 4 个碳扩散块 (包括 L02)	<b>5. 电池</b> BATT: 电池安装	<b>10. 技术支持</b> TS0: 未包括技术支持 TS1: 1 小时的技术支持 TS2: 2 小时的技术支持 TS4: 4 小时的技术支持 TS8: 8 小时的技术支持
<b>2. 软件 2</b> NONE: 无审计功能 AUDIT: 审计功能-电子文件和签字	<b>6. 面板颜色/类型</b> SLV: 银色 (标准) GRN: Eurotherm 绿色* BLK: 黑色* SST: 不锈钢* CPM: 自定义面板安装	<b>11. 保修</b> XXXXX: 标准保修 WL005: 5 年延长保修期
<b>3. 通信协议</b> ELIN: LIN 点对点通信, 包括 Modbus 从端口 (RTU & TCP) MBMS: Modbus 主/从端口——RTU & TCP 通信 (包括 LIN) PBMS: Profibus 主端口通信, 包括 ELIN PBMB: Profibus 和主端口通信, 包括 ELIN	<b>7. 键盘</b> EUR: Eurotherm (欧陆) OEM: OEM (原始设备制造商)	
	<b>8. 安装指南语言</b> ENG: 英语 GER: 德语* FRA: 法语* CHI: 中文  * 请咨询工厂	

## 升级序号编码



EY10-20U: Eycon-10 及 Eycon 20 升级

### 1. 基本产品

Eycon 10: Eycon-10 1/4 VGA 触摸显示屏  
Eycon 20: Eycon-20 Full XGA 触摸显示屏

### 2. 闪存卡

NONE: 无卡软件——只能升级  
F32: 32M 闪存卡 (不再适用)  
F64: 64M 闪存卡 (未来)

### 3. 目前的软件 1

NONE: 标准显示软件  
L01: 设定点程序, 方法及报告能力  
L02: 批量管理器、设定点程序、方法及报告能力  
L11: 1 个碳扩散块 (包括 L02)  
L12: 2 个碳扩散块 (包括 L02)  
L13: 3 个碳扩散块 (包括 L02)  
L14: 4 个碳扩散块 (包括 L02)

### 4. 目前的软件 2

NONE: 无审计功能  
Audit: 审计功能-电子文件和签字

## 附件序号编码



### 1. 基本产品

Eycon 10: Eycon-10 1/4 VGA 触摸显示屏  
Eycon 20: Eycon-20 Full XGA 触摸显示屏

### 5. 目前的通信协议

NONE: LIN 点对点通信, 包括 Modbus 从端口 (RTU & TCP)  
MBMS: Modbus 主/从端口 - RTU & TCP 通信, 包括 LIN 点对点

### 6. 所需要的软件 1

NONE: 标准显示软件  
L01: 设定点程序, 方法及报告能力  
L02: 批量管理器、设定点程序、方法及报告能力  
L11: 1 个碳扩散块 (包括 L02)  
L12: 2 个碳扩散块 (包括 L02)  
L13: 3 个碳扩散块 (包括 L02)  
L14: 4 个碳扩散块 (包括 L02)

### 7. 所需要的软件 2

NONE: 无审计功能  
MBMS: 审计功能-电子文件和签字

### 8. 所需要的通信协议

NONE: LIN 点对点通信, 包括 Modbus 从端口 (RTU & TCP)  
MBMS: Modbus 主/从端口 - RTU & TCP 通信, 包括 LIN 点对点

### 2. 类型

BI: 电池支持内存和实时时钟  
MANUAL: 工程手册  
CF32: 32M 闪存卡  
C64: 64M 闪存卡 (未来)  
EY10K: Eycon-10 键盘插入  
EY20K: Eycon-20 键盘插入



## Eurotherm: 国际销售和服务

了解和提供本地支持是 Eurotherm 业务的一个重要组成部分。构建全球 Eurotherm 办事处, 组建一系列的合作伙伴和全面的技术支持团队, 以确保为您提供最贴心的服务。

### 澳大利亚 悉尼

Eurotherm Pty. Ltd.  
电话: (+61 2) 9838 0099  
传真: (+61 2) 9838 9288  
电子邮箱: info.au@eurotherm.com

### 奥地利 维也纳

Eurotherm GmbH  
电话: (+43 1) 7987601  
传真: (+43 1) 7987605  
电子邮箱: info.at@eurotherm.com

### 比利时及卢森堡 穆哈

Eurotherm S.A./N.V.  
电话: (+32) 85 274080  
传真: (+32) 85 274081  
电子邮箱: info.be@eurotherm.com

### 巴西 坎皮纳斯

Eurotherm Ltda.  
电话: (+5519) 3707 5333  
传真: (+5519) 3707 5345  
电子邮箱: info.br@eurotherm.com

### 中国 上海

Eurotherm China  
电话: (+86 21) 61451188  
传真: (+86 21) 61452602  
电子邮箱: info.cn@eurotherm.com

### 北京办事处

电话: (+86 10) 63108914  
传真: (+86 10) 63107291  
电子邮箱: info.cn@eurotherm.com

### 广州办事处

电话: (+86 20) 38106506  
传真: (+86 20) 38106511  
电子邮箱: info.cn@eurotherm.com

### 丹麦 哥本哈根

Eurotherm Danmark AS  
电话: (+45 70) 234670  
传真: (+45 70) 234660  
电子邮箱: info.dk@eurotherm.com

### 芬兰 奥布

Eurotherm Finland  
电话: (+358) 22506030  
传真: (+358) 22503201  
电子邮箱: info.fi@eurotherm.com

### 法国 里昂

Eurotherm Automation SA  
电话: (+33 478) 664500  
传真: (+33 478) 352490  
电子邮箱: info.fr@eurotherm.com

### 德国 林堡

Eurotherm Deutschland GmbH  
电话: (+49 6431) 2980  
传真: (+49 6431) 298119  
电子邮箱: info.de@eurotherm.com

### 中国 香港

Eurotherm Hongkong  
电话: (+85 2) 28733826  
传真: (+85 2) 28700148  
电子邮箱: info.hk@eurotherm.com

### 印度 钦奈

Eurotherm India Limited  
电话: (+91 44) 24961129  
传真: (+91 44) 24961831  
电子邮箱: info.in@eurotherm.com

### 爱尔兰 都柏林

Eurotherm Ireland Limited  
电话: (+353 1) 4691800  
传真: (+353 1) 4691300  
电子邮箱: info.ie@eurotherm.com

### 意大利 科摩

Eurotherm S.r.l.  
电话: (+39 031) 975111  
传真: (+39 031) 977512  
电子邮箱: info.it@eurotherm.com

### 韩国 汉城

Eurotherm Korea Limited  
电话: (+82 31) 2738507  
传真: (+82 31) 2738508  
电子邮箱: info.kr@eurotherm.com

### 荷兰 Alphen a/d Rijn

Eurotherm B.V.  
电话: (+31 172) 411752  
传真: (+31 172) 417260  
电子邮箱: info.nl@eurotherm.com

### 挪威 奥斯陆

Eurotherm A/S  
电话: (+47 67) 592170  
传真: (+47 67) 118301  
电子邮箱: info.no@eurotherm.com

### 波兰 卡托维兹

Invensys Eurotherm Sp z o.o.  
电话: (+48 32) 2185100  
传真: (+48 32) 2177171  
电子邮箱: info.pl@eurotherm.com

### 西班牙 马德里

Eurotherm España SA  
电话: (+34 91) 6616001  
传真: (+34 91) 6619093  
电子邮箱: info.es@eurotherm.com

### 瑞典 马尔默

Eurotherm AB  
电话: (+46 40) 384500  
传真: (+46 40) 384545  
电子邮箱: info.se@eurotherm.com

### 瑞士 Wollerau

Eurotherm Produkte (Schweiz) AG  
电话: (+41 44) 7871040  
传真: (+41 44) 7871044  
电子邮箱: info.ch@eurotherm.com

### 英国 沃辛

Eurotherm Limited  
电话: (+44 1903) 268500  
传真: (+44 1903) 265982  
电子邮箱: info.uk@eurotherm.com  
www.eurotherm.co.uk

### 美国 维吉尼亚州-里斯堡

Eurotherm Inc.  
电话: (+1 703) 443 0000  
传真: (+1 703) 669 1300  
电子邮箱: info.us@eurotherm.com  
www.eurotherm.com

ED56

© 版权 Eurotherm Limited 2008

Invensys、Eurotherm、Eurotherm 标识、Chessell、EurothermSuite、Mini8、Eycon、Eyris、EPower 及 Wonderware 都是 Invensys plc 及其子公司和分支机构的注册商标。所有其他品牌可能是其各自所有的商标。

所有权利受到严格保留。未获得 Eurotherm limited 的事先书面批准, 该文件的任何部分不得被复制、修改或以任何形式, 通过任何手段进行传播, 也不得存放在检索系统中作为与文件相关设备的操作辅助。

Eurotherm Limited 奉行不断发展和产品改进的政策。本文件中的规格可能会发生改变, 恕不另行通知。本文件中的信息是善意的, 仅作为操作指导。

对于任何因本文件误差而造成的损失, Eurotherm Limited 不承担责任。



2008年3月使用再生纸于英  
格兰印制